

## Patinoire et expos pour animer la fin de l'année dans le Nord et le Pas-de-Calais

Quelques idées de sorties sur la côte et dans les terres.



Plusieurs patinoires sont ouvertes après le 25 décembre : celle de Calais, d'Hazebrouck... Photo : CottonBro Studio sur Pexels.



Par [Mathilde Damboyant](#) ([tsgu/512438/mathilde-damboyant](#))  
Journaliste  
Publié: 27/12/2022 - 12:00

🕒 Temps de lecture: 2 min

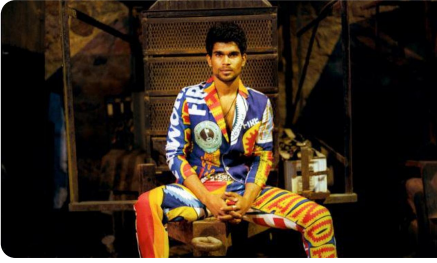
Partage : [f](#) [t](#) [in](#) [w](#) [e](#)

### À Calais

La patinoire située Place d'Armes est ouverte jusqu'au 4 janvier, de 11h à 20h.

Tarif : 2euros les 30 minutes. Prévoir votre paire de gants. Le 31 décembre : ouverture de 11h à 18h.  
Le 1er janvier : fermé.

L'exposition « [Lecoanet Hemant : les orientalistes de la haute couture](#) (<https://www.tendancesandco.fr/160143/article/2022-12-09/md-ok-expo-orientaliste-calais>) », visible au Musée de la Dentelle de Calais, offre un panorama de 40 ans de créations uniques au monde. Près de 100 silhouettes sont mises en lumière dans une mise en scène graphique et colorée.



Lecoanet Hemant, Tailleur pantalon Pataka, collection Homme 2006, photo Yohan Rousselet.

### Au Touquet

L'exposition « Godon Bio – 1976-2022 » met à l'honneur l'artiste peintre et sculpteur [Alain Godon](https://www.tendancesandco.fr/130093/article/2021-11-18/etaples-sur-mer-alain-godon-expose-ses-oeuvres-partout-dans-la-ville) (<https://www.tendancesandco.fr/130093/article/2021-11-18/etaples-sur-mer-alain-godon-expose-ses-oeuvres-partout-dans-la-ville>), qui a déjà exposé dans des galeries de renom, à Lille, Paris, Amsterdam, Denver, New-York. Le musée revient sur **40 ans de talent** et propose, en exclusivité ses premières esquisses réalisées au Touquet.

Au musée du Touquet, jusqu'au 8 mai.

### À Hazebrouck

La patinoire de 300 m<sup>2</sup> en glace naturelle est ouverte tous les jours, jusqu'au 31 décembre de 11h à 20h. Le Carrousel est ouvert de 15 h à 20 h tous les jours.



Photo Mircea - See my collections sur Pixabay.

### À Arras

Plus que quelques jours pour profiter du [marché de Noël d'Arras](https://www.nordlittoral.fr/159625/article/2022-12-03/arras-ou-se-garer-correctement-en-venant-la-ville-de-noel) (<https://www.nordlittoral.fr/159625/article/2022-12-03/arras-ou-se-garer-correctement-en-venant-la-ville-de-noel>). Vin chaud, délices sucrées et salées, grande roue, carrousel vous attendent sur la Grand'Place, la place des Héros, la place du Théâtre et la place d'Ipswich.



Le marché de Noël d'Arras ferme ses portes vendredi 30 décembre. Photo : Paper Menthe.

Ouverture : mardi : 12h à 20h30 / mercredi : 10h à 20h30 / jeudi : 12h à 20h30 / vendredi : 12h à 22h

### À Lens

Le musée du Louvre-Lens est exceptionnellement ouvert ce mardi 27 décembre (le mardi est la fermeture hebdomadaire du musée).

Jusqu'au 23 janvier, découvrez l'exposition « [Champollion, la voie des hiéroglyphes](https://www.tendancesandco.fr/154335/article/2022-09-30/louvre-lens-champollion-traducteur-des-hieroglyphes) ». (<https://www.tendancesandco.fr/154335/article/2022-09-30/louvre-lens-champollion-traducteur-des-hieroglyphes>)

louvre.lens.fr – 03 21 18 62 62

Poursuivez votre lecture sur ce(s) sujet(s) :

[Bibliothèque et musée/Tags/bibliothèque-et-musée-0](#)

[Peinture/Tags/peinture-1](#)

[Loisirs/Tags/loisirs-3](#)

[Arras \(62000, Pas-de-Calais\)/Tags/arras-7](#)

[Hazebrouck \(59190, Nord\)/Tags/hazebrouck-21](#)

[Le Touquet-Paris-P](#)